

Chiffres-clés du Groupe Crelan 2020

Collaborateurs, agences, actionnaires coopérateurs et clients



2.734
Collaborateurs



549
Agences

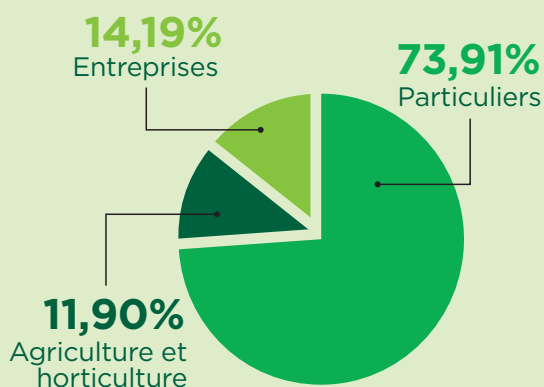


275.015
Actionnaires
coopérateurs



918.871
Clients

Répartition de l'encours crédit



Ratios

Cost Income Ratio	73,36%
Loan Loss Ratio	0,10%
ROE	3,91%
ROA	0,22%
Tier 1	21,72%

Résultat consolidé

(EN MIO EUR)	2019	2020	ÉVOLUTION
Dépôts à la clientèle (y compris certificats subordonnés)	19.294,03	20.761,63	+7,6%
Crédits à la clientèle (IFRS)	17.560,86	17.683,73	+0,7%
Prêts et créances	17.674,78	17.807,68	+0,8%
Portefeuille financier	1.210,84	1.017,16	-16,0%
Fonds propres (y compris capital coopératif)	1.263,01	1.311,46	+3,8%
Total de l'actif	21.595,54	22.819,21	+5,7%
Résultat net	70,30	49,41	-29,7%

Légende

CIR (Cost Income Ratio) : représente les coûts d'exploitation par rapport aux revenus d'exploitation. Indicateur d'efficacité. (Pour chaque euro de bénéfice, le groupe supporte 73,36 centimes.)

Loan Loss Ratio : représente les pertes sur les crédits par rapport au total du portefeuille de crédits. Indicateur de la qualité du portefeuille de crédits. (Par euro de crédit non remboursé, le groupe subit une perte de 0,1 cent pour le contentieux.)

ROE (Return on equity) : compare le résultat net aux fonds propres. Indicateur de rentabilité. (Pour chaque euro de fonds propres, le groupe génère 3,91 cents de résultat net.)

ROA (Return on Assets) : compare le bénéfice net au total des actifs. Indicateur de rentabilité. (Pour chaque euro du total du bilan, le groupe réalise 0,2 cent de bénéfice net.)

Tier 1 : compare les fonds propres de base aux actifs pondérés en fonction des risques dans le bilan. Indicateur de solvabilité. (Pour chaque euro de risque au bilan, le groupe dispose de 21,72 cents de fonds propres de base pour la couverture.)



Crelan
Ensemble pour
une autre banque