

Bruxelles, le 05/08/2025

## **Crelan va déménager au cœur de Bruxelles**

À la suite de la vente de son siège social actuel situé à Anderlecht, Crelan était depuis quelques mois à la recherche d'un nouveau bâtiment. Après un processus de sélection rigoureux et de nombreuses visites, la banque, conseillée par le consultant immobilier CBRE, a trouvé un nouveau bâtiment. Il s'agit de The Arch, une réalisation de CORES Development, situé à quelques minutes à pied de la gare du Nord et de la rue Neuve. Ce bâtiment répond aux exigences strictes de la banque en matière de durabilité. L'emménagement se fera au plus tôt au cours du deuxième semestre de 2026, après que le bâtiment aura été adapté aux besoins de Crelan. D'ici là, la banque restera dans ses locaux actuels à Anderlecht.

### **Pourquoi ce choix ?**

L'objectif est de poser les bases d'un avenir durable, en optant pour un siège moderne et respectueux de l'environnement. Le nouveau bâtiment sera neutre en carbone. Crelan opte également pour un emplacement central, facilement accessible en transport en commun, afin d'encourager une mobilité plus verte auprès de ses collaborateurs. Une position stratégique au cœur de Bruxelles renforcera la collaboration de la banque avec d'autres acteurs et son rôle dans le secteur financier.

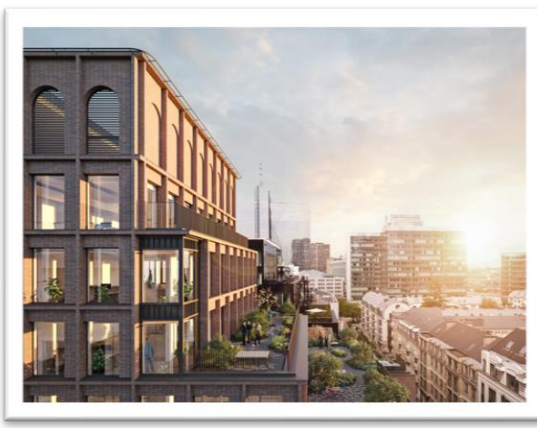
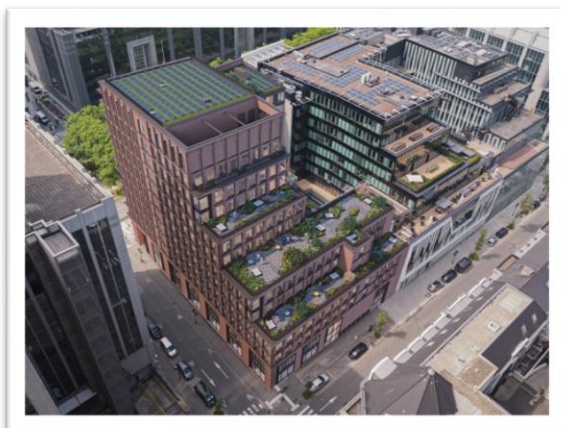
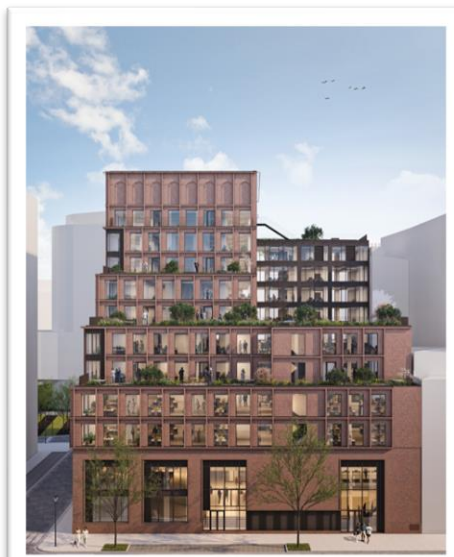
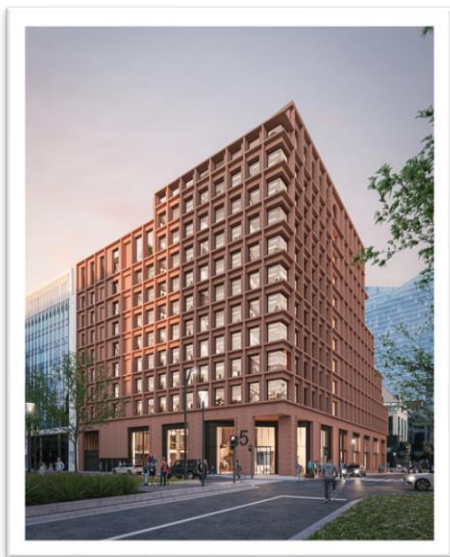
*« Nous construisons l'avenir avec un nouveau siège social durable, idéalement situé au cœur de Bruxelles. Ce nouveau bâtiment offrira à nos collaborateurs un environnement de travail moderne, serein et inspirant.*

*Nous changeons de cadre mais nous restons fidèles à notre politique RH, qui stimule l'équilibre entre télétravail et présence sur site, et place le bien-être de nos collaborateurs au centre de nos priorités. », Philippe Voisin, CEO de Crelan.*

*« Nous sommes extrêmement fiers que Crelan ait choisi The Arch dans le quartier Nord de Bruxelles comme nouveau siège social. Ce choix confirme notre vision en tant que promoteur de bâtiments durables et tournés vers l'avenir.*

*The Arch combine un emplacement stratégique avec un accent prononcé en matière d'efficacité énergétique, de confort et d'écologie, exactement ce dont les entreprises d'aujourd'hui ont besoin pour réaliser leurs ambitions », Jurgen Van Bogaert, Managing Partner chez CORES Development*

**Le nouveau bâtiment de Crelan** se situe Boulevard du Roi Albert II, 5 à 1210 Bruxelles



### À propos du Groupe Crelan

Le groupe financier se classe au cinquième rang des banques de détail belges par le total d'actifs. Le groupe Crelan est représenté par deux logos de banques : Crelan et Europabank. Au 31/12/2024, le groupe Crelan compte : 4.327 collaborateurs (tant les membres du personnel que les agents bancaires indépendants et leurs collaborateurs), 727 agences, 296.751 actionnaires coopérateurs, près de 1,7 million de clients et un total de bilan de 55,8 milliards d'euros. En outre, le groupe bancaire gère 44,3 milliards d'euros de dépôts de la clientèle, 16,5 milliards d'euros d'investissements hors bilan et soutient les ménages et les entreprises belges avec 49,5 milliards d'euros de crédits.

### Contact presse

Caroline Beauvois, Press & Corporate Communication Expert

Tél : + 32 (0) 475 82 09 34

Mail : [press@crelan.be](mailto:press@crelan.be) - Découvrez tous nos communiqués sur [Presse | Crelan](#)